

AUTO PICLE-S

Automatyczna Przecinarka Do Cięcia Rur

Cechy i zalety

- **Szyna prowadząca**
Dokładnie wciąga rurę o średnicy 1500 mm; możliwość cięcia rur w pozycji pionowej (średnica do 500 mm z użyciem szyny prowadzącej).
- **Silnikowany frez do rur oksyfazowych**
Automatyczne ukosowanie lub proste cięcia na rurze stalowej.
- **Pilot zdalnego sterowania**
Łatwa obsługa z daleka.
- **Specjalny system prowadnic szynowych końcówek**
Mechaniczne automatyczne prowadzenie palnika; zapewnia wysoką dokładność cięcia.
- **System przedłużenia łańcucha**
Szybka adaptacja do dowolnej średnicy rury
- **Włącz / Wyłącz sprzęgło napędu**
Szybkie wyrównanie położenia napędu

Auto Picle-S jest przecinarką z napędem motorowym, przenośną maszyną do cięcia rur, wyposażoną w pilota. Specjalny system prowadzący z nieruchomą obręczą prowadzącą, gwarantuje wysoką dokładność cięcia, zwłaszcza podczas cięcia rur o dużych średnicach.

Niezliczeni fachowcy z fabryk i stoczni, producenci kotłów i zbiorników używają przecinarek do obróbki rur firmy KOIKE.



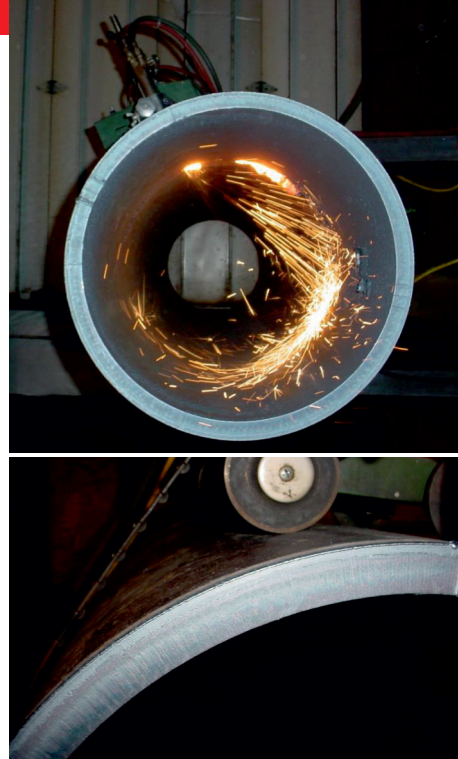
Automatyczne zmotoryzowane cięcie rur

Ostre, czyste cięcia od małych do dużych średnic rur.

Auto Picle-S to przecinarka tlenowo-paliwowa do cięcia rur, wyposażona w silnik i solidny system przekładni. Dzięki przekładni skrzyni biegów, Auto Picle-S pracuje płynnie wokół rury we wszystkich kierunkach.

Cięcie kontrolujemy za pomocą wygodnego pilota zdalnego sterowania. Regulację prędkości z łatwością dostosujemy podczas cięcia.

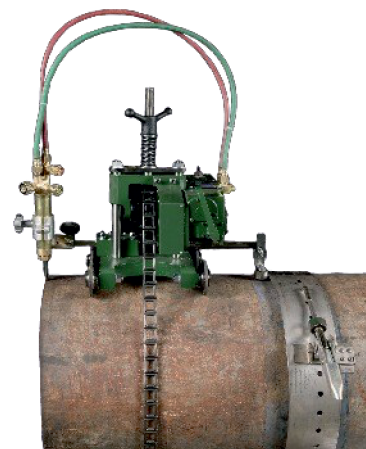
System palników z wsuwaną listwą umożliwia elastyczne pozycjonowanie palnika. Kiedy zastosujemy go z opcjonalną szyną prowadzącą, system automatycznie poprowadzi palnik wzdłuż szyny, zapewniając dużą dokładność cięcia przy dużych średnicach rur.



Akcesoria

Dodatkowe akcesoria

Akcesoria	Nr kat.	Opis
Transformer AC230V - 42V	222.002.207	Dla modeli 42V
Transformer AC230V - 110V	90100	Dla modeli 110V
Łańcuch wydłużający 1 m	31131	1 m łańcucha
Szyna przewodząca D-600	90106	Dla średnicy rur \varnothing 400-600 mm
Szyna przewodząca D-900	90107	Dla średnicy rur \varnothing 600-900 mm
Szyna przewodząca D-1200	90108	Dla średnicy rur \varnothing 900-1200 mm
Szyna przewodząca D-1500	90109	Dla średnicy rur \varnothing 1200-1500 mm



Dodatkowa szyna prowadząca zapewnia wysoką jakość cięcia i dokładność, szczególnie przy obróbce rur o dużej średnicy. Każda szyna prowadząca jest wyposażona w dodatkowe połączenia łańcuchowe dla maksymalnej średnicy cięcia.

Specyfikacja techniczna

Specyfikacja

	Auto Picle – S
Grubość cięcia	5 - 50 mm
Prędkość cięcia	100 - 700 mm/min
Średnica cięcia	\varnothing 150 - 1500 mm; Zalecana jest prowadnica powyżej \varnothing 600 mm
Kąt cięcia w ukosie	0 ~ 45°
System napędowy	Przekładnia ślimakowa i łańcuch
Moc wejściowa	AC 115V / AC 42V
Wymiar	L270 x W230 x H400 mm
Waga	15 kg

Typy

Model	Nr kat. #
Auto Picle - S 42V	90117
Auto Picle - S 110V	90116

Zakres dostawy

Zakres dostawy
Korpus maszyny z zestawem palników (włącznie z listwą ślizgową)
Pilot i kable
Łańcuch łączący (80 szt. Dla średnicy rury 600 mm)
Dysze tnące (102HC lub 106HC, rozmiar # 0, 1, 2)
Standardowy zestaw narzędzi
Instrukcja obsługi



Headquarter:

Koike Europe B.V.

Grote Tocht 19
1507 CG Zaandam
The Netherlands

Tel +31-(0)75 - 612 - 7227
Fax +31-(0)75 - 670 - 2271
info@koike-europe.com
www.koike-europe.com

Koike Europe B.V.

Germany Branch Office

Im Löchel 2
35423 Lich-Eberstadt
Deutschland

Tel +49-(0)6004 - 91 - 6930
Fax +49-(0)6004 - 91 - 6931- 01
info.germany@koike-europe.com
www.koike-europe.com

Koike France S.a.r.l.

Espace Mercure
Z.A.E. Les Dix Muids
59770 Marly
France

Tel +33-32730-4343
Fax +33-32730-1250
info@koike-europe.com
www.koike-europe.com

Koike Italia Srl

Via Papa Giovanni XXIII, n 45
20090 - RODANO (MILANO)
Italy

Tel +39-02953 - 28 - 717
Fax +39-02739 - 60 - 447
info@koike-europe.com
www.koike-europe.com

Koike Middle East FZE

SAIF Zone Sharjah-UAE
P.O. Box 122978
United Arab Emirates

Mobile +971561177615 /
+971566453803
Fax +9716-5312805
b.pandey@koike-europe.com
www.koike-europe.com