

MINI-MANTIS II

Przecinarka do dwuteowników

Cechy i zalety:

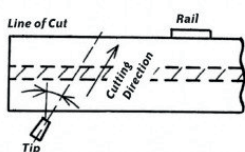
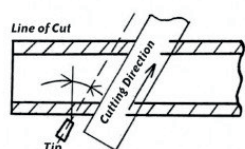
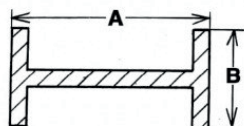
- **Trzy typy prowadnic**
Łatwe i wydajne przecinanie dwuteowników
- **Regulowany kąt szyny i ramy**
Umożliwia ukośne nacięcia na płytę
- **Funkcja wstępnego podgrzewania**
Ustawia podgrzewanie tylko raz; oszczędza czas i gaz
- **4-kierunkowe sterowanie ruchem**
Steruje zarówno cięciami środkowymi, jak i cięciami półek za pomocą jednego przełącznika kierunku
- **Długa opaska brzegowa**
Do cięcia dłuższych obrzeży płyty do 700 mm
- **Lekki i przenośny**
Łatwy do przenoszenia i użytkowania w trudnych przestrzeniach

Mini-Mantis II jest przenośną automatyczną przecinarką dwuteowników. Umożliwia wykonywanie szybkich i precyzyjnych cięć łącznik i półek wzdłuż przekroju dwuteownika. Maszyna posiada dwa silniki napędu: jeden do cięcia środkowego, drugi do cięcia półek. Do cięcia środkowego prowadnica przesuwa się wzdłuż szyny prowadzącej, podczas gdy do cięcia półek palnik porusza się po pionowej zębatce. Zaznaczanie miejsc cięcia i obracanie obrabianego elementu staje się zbędne.



Półautomatyczne cięcie dwuteowników

Idealny do różnych typów stalowych belek



Mini-Mantis II zapewnia precyzyjne cięcia proste i w ukosie, które są czyste i ostre. Dwa silniki napędzają palnik dla cięcia wstęgowego i krawędziowego. Nie ma potrzeby obracania i zaznaczania przedmiotu obrabianego.

Możliwość cięcia w kącie prostym

- Cięcie wstęg ("A" na rysunku)
150 - 600 mm: 600-ST szyna
150 - 900 mm: 900-ST szyna
900 - 1500 mm: 1500-ST szyna
- Cięcie obrzeża ("B" na rysunku)
150 - 400 mm: Standard
150 - 700 mm: z opcjonalnym paskiem przesuwным 1200L

Wydajność kąta cięcia

- maksimum 30 stopni zarówno w przypadku wstęgowania, jak i obrzeży

Akcesoria

Dodatkowe akcesoria

Akcesoria	Nr kat.	Opis
600-ST szyna	90234	600mm efektywnego cięcia, długość szyny 1100mm
900-ST szyna	90235	900mm efektywnego cięcia, długość szyny 1400mm
1500-ST szyna	90136	1500mm efektywnego cięcia, długość szyny 2100mm
Pasek przesuwny 1200L	32027	700mm uskuoku pionowego do cięcia po obrzeżach
Transformer AC230V - 110V	90100	Dla modeli 110V

Specyfikacja techniczna

Specyfikacja

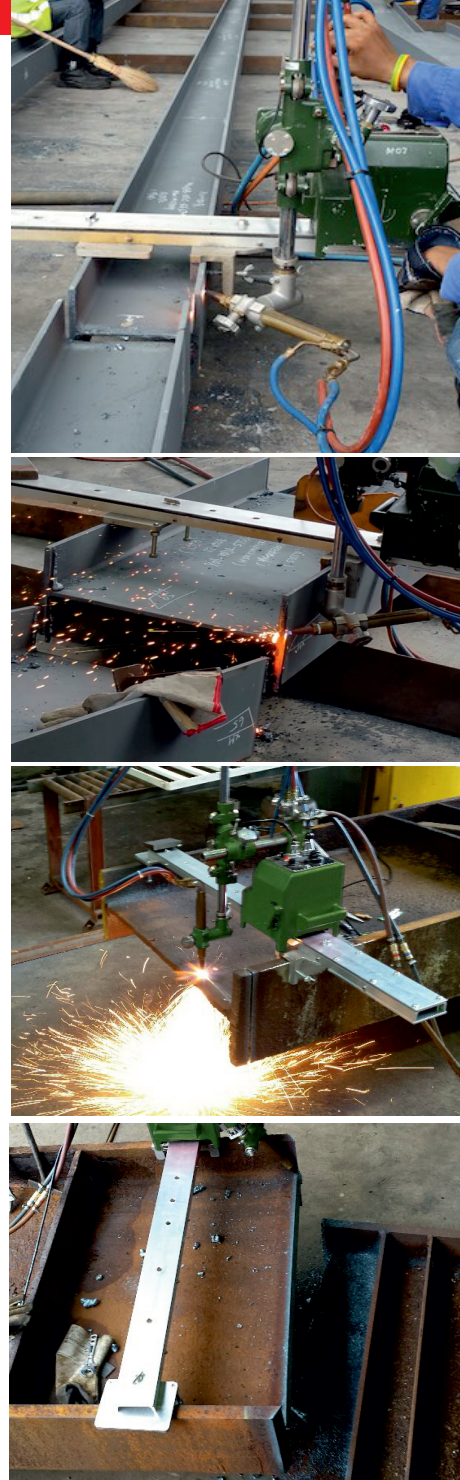
	Mini-Mantis II ST Set
Grubość cięcia	5 - 30 mm
Prędkość cięcia	100 - 700 mm
Kąt cięcia w ukosie	0 ~ 35°
Kontrola prędkości	Wybierz opcję
Metoda przesuwu	Web: Friction roller Flange: Rack and Pinion
Moc wejściowa	AC 110V
Wymiar (w tym jednostka pionowa)	L350 x W350 x H880 mm
Waga	15 kg

Typy

Model	Nr kat.
Mini-Mantis II ST 110V Set	90131

Zakres dostawy

Zakres dostawy
§Korpus maszyny
ST-400 Jednostka pionowa z palnikiem
Przewód zasilający
Standardowy zestaw narzędzi
Instrukcja obsługi
Dysze tnące





Headquarter:

Koike Europe B.V.

Grote Tocht 19
1507 CG Zaandam
The Netherlands

Tel +31-(0)75 - 612 - 7227
Fax +31-(0)75 - 670 - 2271
info@koike-europe.com
www.koike-europe.com

Koike Europe B.V. Germany Branch Office

Im Löchel 2
35423 Lich-Eberstadt
Deutschland

Tel +49-(0)6004 - 91 - 6930
Fax +49-(0)6004 - 91 - 6931- 01
info.germany@koike-europe.com
www.koike-europe.com

Koike France S.a.r.l.

Espace Mercure
Z.A.E. Les Dix Muids
59770 Marly
France

Tel +33-32730-4343
Fax +33-32730-1250
info@koike-europe.com
www.koike-europe.com

Koike Italia Srl

Via Papa Giovanni XXIII, n 45
20090 - RODANO (MILANO)
Italy

Tel +39-02953 - 28 - 717
Fax +39-02739 - 60 - 447
info@koike-europe.com
www.koike-europe.com

Koike Middle East FZE

SAIF Zone Sharjah-UAE
P.O. Box 122978
United Arab Emirates

Mobile +971561177615 /
+971566453803
Fax +9716-5312805
b.pandey@koike-europe.com
www.koike-europe.com