



# PNC-12 EXTREME

## Przenośna przecinarka CNC

KOIKE  
w cenie zawiera CAD/CAM)

### SPECYFIKACJA I ZALETY

- **Cięcie plazmowe i tlenowo-paliwowe**  
Maszyna jest idealna do cięcia plazmowego lub tlenowego w zależności od ustawień konfiguracji
- **Łatwa obsługa**  
Proste sterowanie CNC w połączeniu z wysoce skonfigurowanymi parametrami umożliwiają uzyskanie najlepszej jakości cięcia
- **Zwarty system szyn prowadzących**  
Zwarty system przewodnic szynowych dla osi X i Y.
- **Solidna stalowa szyna wzdłużna**  
Stalowa szyna zapewnia dodatkową stabilność i trwałość w ciężkim środowisku pracy
- **Oprogramowanie CAD/CAM automatycznej instalacji**  
Każdy pakiet PNC-12 Extreme jest dostarczany w standardowym oprogramowaniu CAD / CAM firmy Koike
- **Elastyczne cięcie kształtów**  
Sterowanie CNC umożliwia cięcie różnych kształtów

**PNC-12 Extreme** jest elastycznym, wydajnym i niedrogim rozwiązaniem CNC do cięcia. Przecinarka zapewnia wysokiej jakości cięcia przy użyciu technologii cięcia plazmowego i tlenowego.

**PNC-12 Extreme** to doskonała maszyna, która wprowadza klienta w świat cięcia CNC.

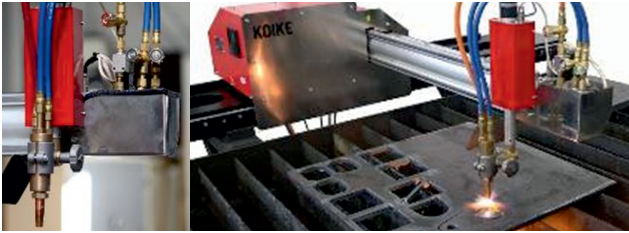


# Zaprojektowany w standardzie jakości Koike

## Elastyczne cięcie

### Konfiguracja paliwa tlenowego

- Wysokiej jakości cięcie od 5mm do 50mm grubości stali miękkiej
- Przystępne rozwiązanie do cięcia CNC



### Konfiguracja plazmy

- Szybsze cięcie niemal wszystkich rodzajów metalowych płyt.
- Działa z większością systemów plazmy powietrznej do 100A (źródło energii plazmowej jest sprzedawane oddzielnie)



## Wydajność i niezawodność

### Konstrukcja belki poprzecznej

- Wykonanie bardzo szerokiej poprzeczki z systemem szyn prowadzących daje w rezultacie wysokiej jakości cięcia
- Przegrody poprzeczne są oddzielone od CNC, co wspomaga lepszą ochronę przed pyłem i zabrudzeniem elementów elektrycznych.
- Przewody i kable plazmowe umieszcza się w metalowej, kwadratowej rurze w celu ochrony przed odpryskami, podczas pracy.

### Szyna wzdłużna

- Wytrzymała, zespawana stalowa konstrukcja
- Zaprojektowana w celu maksymalnej trwałości w ciężkich warunkach pracy
- Waga przyczynia się do zapewnienia stabilności maszyny i jej ruchów
- Blok liniowy jest pewnie przymocowany do grubej, długiej aluminiowej podstawy, która w pełni przechodzi przez całą długość korpusu maszyny



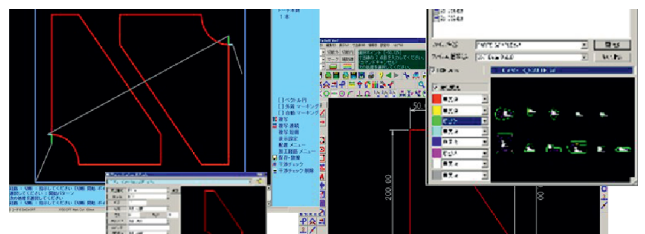
### Kontroler Koike D420

- Prosty i łatwy w obsłudze.
- 47 wstępnie zainstalowanych wzorów kształtów
- Liczne funkcje, w tym instalacja, wyrównywanie płyt, odbicie lustrzane, wybór punktu przebijania i inne.



### Dołączone oprogramowanie KOIKE Auto Instalacja CAD-CAM

- Automatykzna instalacja i sekwencjonowanie do 12 kształtów podczas planowego cięcia
- Łatwy do nauczenia się i obsługi.



## Możliwości cięcia i standardowe cechy

### Cięcie paliwowo-tlenowe

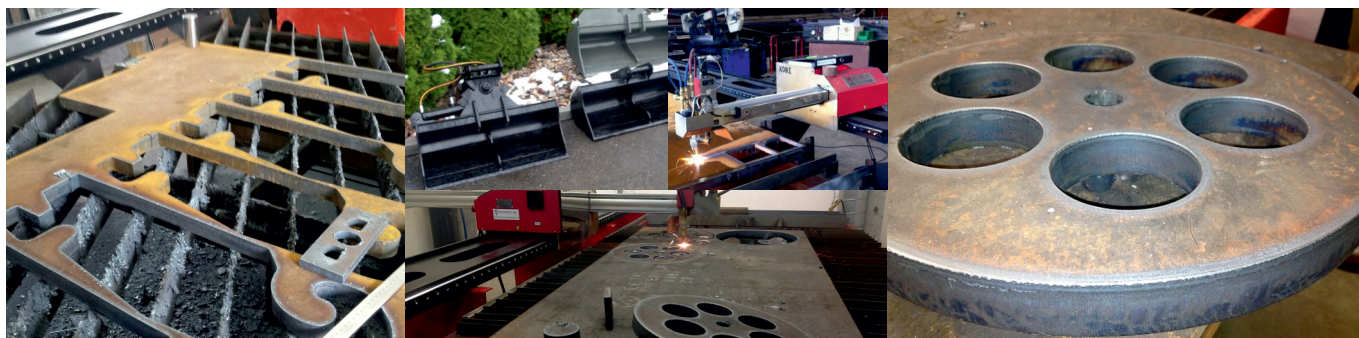
#### Trzy zawory elektromagnetyczne

- Szybka i łatwa wymiana zapłonu i płomienia.

#### Sekwencja przebijania

- Dostosowana sekwencja przebijania pozwala na optymalny piercing kontroli i wydajności

#### Listwa poprzeczna ze zintegrowanymi przewodami gazowymi



#### Czyste i ostre cięcia

- Każda przecinarka paliwowo-tlenowa PNC-12 Extreme jest wyposażona w rozmaite dysze wielofunkcyjne firmy Koike, zapewniające szybkie i wysokojakościowe cięcia

#### Możliwości rozszerzenia

- Dostępne są różne akcesoria. Maszyna może być rekonfiguracja na plazmę, lampę błyskową Twin itp., dostosowana do potrzeby chwili

### Cięcie plazmowe

#### Kontrola napięcia łuku

- Automatycznie wykrywa napięcie na łuku cięcia i reguluje wysokość palnika, podczas pracy

#### Ochrona przed uszkodzeniem palnika

- Magnetyczny system odłączenia palnika- odłącza palnik od podnośnika w przypadku jego kolizji

#### Początkowa kontrola wysokości palnika

- Początkowy czujnik wysokości znajduje się w przerwie między palnikiem, umożliwiając szybkie i dokładne włączenie płomienia na odpowiedniej wysokości

#### Wewnętrzny przenośnik palników

- Przenośny przewód zamontowany na belce poprzecznej umożliwia łatwą obsługę kabla palnika plazmowego podczas cięcia. Najlepszą zgodność posiada 100A plazmowy kabel palnika.

#### Źródło prądu plazmowego

- Większość systemów Air Plazma do 105A o średnicy palnika 35 mm

#### Elastyczność

- Dostępne są różne akcesoria. Maszyna może być przełączona na paliwo tlenowe w dowolnym momencie, gdy tylko zajdzie potrzeba.

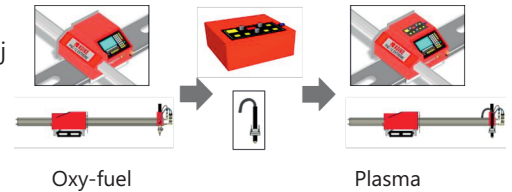


# OPCJONALNE AKCESORIA

## Zestaw konwersacyjny

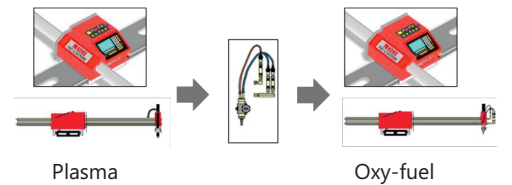
### Zestaw konwersji gazów do plazmy

- Zestaw do zmiany maszyny skonfigurowanej w technologii tlenowo-paliwowej do maszyny w konfiguracji plazmy. W zestawie: moduł kontroli napięcia łuku (AVC), uchwyt na palnik plazmowy ze zintegrowanym systemem odłączenia palnika i czujnikiem początkowej wysokości oraz wszystkie potrzebne kable.
- Nie zawiera zasilania plazmowego.



### Zestaw wymiany gazu do plazmy

- Zestaw do zmiany maszyny skonfigurowanej w plazmie na konfigurację tlenowo-paliwową. W zestawie: Jednostka palnika tlenowo-paliwowego Koike z zaworem elektromagnetycznym i przyłączami gazowymi, zestaw trzech dysz HC.



## Stół do cięcia i zestaw filtracyjny

### Modułowy stół do cięcia MCT

Modułowy system tnący. 1 moduł obejmuje obszar tnący 1500mmx1500mm. Dostarczany w praktycznym, gotowym opakowaniu. Na miejscu wymagany montaż końcowy.

- MCT 1515 zawiera 1 moduł dla PNC-12 Extreme Type-1015.
- MCT 1530 zawiera 2 moduły dla PNC-12 Extreme Type-1530.

Ważne: 85% każdego modułu musi być pokryte w celu skutecznej ekstrakcji oparów. Łatwy transport i instalacja. W zestawie wspornik do mocowania pasów PNC-12 Extreme.



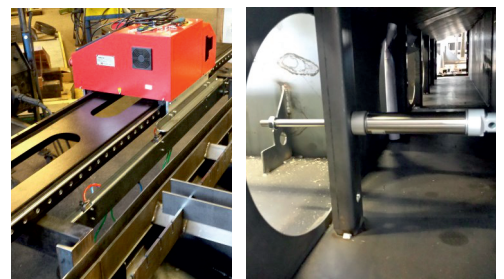
### Stół do cięcia HELIOS dla PNC

Stół do cięcia 1500 mm x 3000 mm, odpowiedni do cięcia plazmowego.

Stół jest podzielony na 6 sekcji wewnętrznych (każda o wymiarach 500 mm x 1500 mm).

Podczas pracy maszyny następuje otwieranie i zamykanie pneumatycznych zaworów odsysania dymu w każdej sekcji przez mechaniczne ich uruchamianie, co umożliwia skuteczną ekstrakcję oparów i zanieczyszczeń.

Dostarczany w kompletnym, wspierciu szynowym, wraz z pneumatycznymi zaworami i przewodami.



Fume extraction valves

### System filtrów VDS2-H5C

Kompaktowy filtr do ekstrakcji oparów. Wymaga zestawu filtrów do pracy ze stołem do cięcia MCT Pełna specyfikacja dostępna na życzenie.

- Maksymalna przepustowość 4000m<sup>3</sup> / h
- Maksymalne ciśnienie 2000 Pa
- Zawiera 2 kartridże z PTFE. Każdy z nich posiada wkład o powierzchni filtru 20m<sup>2</sup>.
- Pojemność kosza na kurz 80l.

### Zestaw filtrów H5C

Zestaw zawierający przewody rurowe do podłączenia VDS2-H5C ze stołem modułowym do cięcia MCT, regulator powietrza, wąż, matę redukująca drgania oraz zabezpieczający proszek kartridż.



## Źródło zasilania plazmy

Oto niektóre z produktów firmy Koike Europe posiadające zgodność z normą PNC-12 Extreme.

- Hypertherm® Seria Powermax z interfejsem
- Kjellberg® Seria CutFire z interfejsem

Jeżeli zakupią Państwo jeden z powyższych systemów plazmowych, dostarczamy do nich kabel interfejsu plazmowego (wraz z PNC-12 Extreme) firmy Koike Europe.

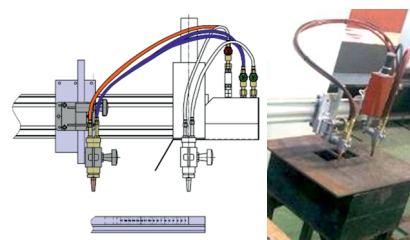


## Akcesoria do cięcia tlenowego

### Opcja Podwójnego Palnika

Dodaje drugi palnik z funkcją cięcia tlenowego.

- Automatyczna kontrola gazu
- Ręczna regulacja palnika w górę / w dół
- Maksymalna grubość cięcia przy użyciu dwóch palników: 30 mm
- Odległość palnika 75 - 600 mm



### Przylączka Podwójnego Palnika

Prosta droga do cięcia za pomocą dwóch dysz tnących w funkcji tlenowej.

- Maksymalna grubość cięcia przy użyciu dwóch palników: 30 mm
- Odległość palnika 30 - 300 mm



### Zestaw dysz do zadań ciężkich

Długa dysza tlenowo-funkcyjna z szyjką o długości 230 mm. Zawiera również zestaw metalowych przewodów. Zalecany dla klientów, którzy planują regularne cięcie grubych materiałów. Metalowe ostrze chroni wąż przed odpryskami, co zmniejsza częstotliwość jego wymiany.

Długa dysza umożliwia umieszczenie maszyny w pozycji wyższej od stołu do cięcia. Ze względu na mniejsze wydzielanie ciepła do belki poprzecznej możemy oczekiwać dłuższego czasu eksploatacji urządzenia.



Accessory	Type	Stock #	Description
Zestaw konwersacyjny	Gaz ziemny do plazmy	64072	
	Plazma do gazu	64073	
Stół do cięcia	MCT Typ -1515	239.100.813	
	MCT Typ -1530	239.100.814	
	HELIOS Typ -1530	239.100.815	
System filtracyjny	VDS2-H5C System filtrów	239.100.119	
	Zestaw filtrów VDS2-H5C	239.100.231	
Źródło zasilania plazmy	Hypertherm® Powermax 65	64074	#Ewidencji zasobu jest ważny tylko przy zakupie produktu PNC-12 Extreme. Zawiera wygodne opakowanie, w tym zestaw okablowania KOIKE
	Hypertherm® Powermax 85	64075	
	Hypertherm® Powermax 105	64076	
	Kjellberg® Cutfire 100i	64077	
Akcesoria do cięcia tlenowo-paliwowego	Opcja podwójnego palnika	T89001600	
	Złączka podwójnego palnika	ON001	
	Zestaw dysz do zadań ciężkich	64080	

# TYP I SPECYFIKACJA

## Specyfikacja

		PNC-12 Extreme	
Typ		1015	1530
Obszar skutecznego cięcia		1000 x 1500 mm	1500 x 3000 mm
Szybkość przesuwu		4000 mm/min	
Maksymalna prędkość cięcia		3000 mm/min	
Szlina wzdłużna		Spawana konstrukcja stalowa	
Belka poprzeczna		Wytłaczana z aluminium ze zintegrowanym przewodem gazowym	
Silnik osi X i osi Y		Silnik krokowy	
Silnik: podnośnik palnika		Silnik DC (prądu stałego)	
Metoda przesuwu		Przekładnie i zębatki	
System torów osi X i osi Y		Prowadnice liniowe	
Napięcie wejściowe		Jednofazowe 200-240VAC, 50/60 Hz	
CNC Główne cechy	Model	KOIKE D420	
	Wyświetlacz	7 cali	
	Język	EN / DE / FR / IT / NL / RU / ES i inne	
	Wejście programowe	Manualne MDI lub USB	
	Wgrane wzory cięcia	47 wzorów	
	Format programu	format EIA	
Funkcje		Obracanie, lustro, instalacja, , wznawianie cięcia, wybór punktów przebijania i inne.	
Oprogramowanie: Główne cechy	Wersja	KOIKE PNC - CAM Expert V2E	
	Rysunek CAD	2 CAD z wieloma funkcjami optymalizuje tworzenie wycinanych części	
	Import danych CAD	DXF, DWG	
	Zapisywanie danych CAD	DXF, PT (rejestrator części firmy Koike)	
	Funkcja auto-instalacji	Tak	
	Funkcja auto-sekwencji	Tak	
	Liczba typów kształtów	12	
	Eksport zapisanych danych	Bezpośredni zapis na USB, z formatem do odczytu PNC-12	
Model tlenowo-paliwowy	Maksymalna grubość cięcia	50 mm (*)	
	Liczba zaworów pneumatycznych	Razem 3 szt, 1 dla każdej linii gazowej	
	Sekwencja przebijania	Dostosowany ruch i czas przesuwu palnika	
	Dysza do cięcia	Zawiera 5szt. dysz o dużej szybkości firmy Koike	
Model plazmy	System plazmy	Nie zawiera	
	Maksymalna grubość cięcia	Zależy od mocy plazmy	
	Średnica uchwytu palnika	Dla palnika plazmowego Ø35 mm	
	Początkowa kontrola wysokości palnika	Tak	
	Ochrona przed kolizją palnika	Tak	
	Kontrola wysokości palnika na napięciu łukowym	Tak	
	Kompatybilny współczynnik podziału napięcia łukowego	1:1 (pierwotne napięcie łuku) lub 50:1	

(\*) ze standardową konfiguracją. Skontaktuj się z firmą Koike, aby uzyskać zalecenia do uzyskania grubszego cięcia materiału przy użyciu PNC-12 Extreme

## PNC-12 Extreme: Opcje wyboru

Stock #	Model	Typ gazu	Narzędzie cięcia	Powierzchnia cięcia
64030	PNC-12 Extreme Type-1015 ACE	Acetylen	Tlenowo - paliwowe	1000 x 1500 mm
64031	PNC-12 Extreme Type-1015 LPG	Propan		
64056	PNC-12 Extreme Type-1015 Plasma	-	Plazma	1500 x 3000 mm
64032	PNC-12 Extreme Type-1530 ACE	Acetylen	Tlenowo - paliwowe	
64033	PNC-12 Extreme Type-1530 LPG	Propan		
64057	PNC-12 Extreme Type-1530 Plasma	-	Plazma	



## Headquarter:

### **Koike Europe B.V.**

Grote Tocht 19  
1507 CG Zaandam  
The Netherlands

Tel +31-(0)75 - 612 - 7227  
Fax +31-(0)75 - 670 - 2271  
info@koike-europe.com  
www.koike-europe.com

### **Koike Europe B.V.**

#### **Germany Branch Office**

Im Löchel 2  
35423 Lich-Eberstadt  
Deutschland

Tel +49-(0)6004 - 91 - 6930  
Fax +49-(0)6004 - 91 - 6931- 01  
info.germany@koike-europe.com  
www.koike-europe.com

### **Koike France S.a.r.l.**

Espace Mercure  
Z.A.E. Les Dix Muids  
59770 Marly  
France

Tel +33-32730-4343  
Fax +33-32730-1250  
info@koike-europe.com  
www.koike-europe.com

### **Koike Italia Srl**

Via Papa Giovanni XXIII, n 45  
20090 - RODANO (MILANO)  
Italy

Tel +39-02953 - 28 - 717  
Fax +39-02739 - 60 - 447  
info@koike-europe.com  
www.koike-europe.com

### **Koike Middle East FZE**

SAIF Zone Sharjah-UAE  
P.O. Box 122978  
United Arab Emirates

Mobile +971561177615 /  
+971566453803  
Fax +9716-5312805  
b.pandey@koike-europe.com  
www.koike-europe.com